

## INFORMAZIONI:

### Sede del Corso:

AUDITORIUM VARRONE  
Via Terenzio Varrone 57  
Rieti

Si ringrazia la fondazione "Varrone" per la gentile concessione dell'auditorium

### Segreteria Organizzativa:

G&G Congressi Srl  
Via Giovanni Squarcina 3  
00143 Roma  
e-mail: stefania.pallantucci@gruppegg.com

### Segreteria Scientifica:

Prof. Franco Giubilei (Roma)  
Prof. Alessandro Stefanini (Rieti)

### ECM:

Il Corso è stato accreditato per le professioni di Medico Chirurgo e Psicologo.

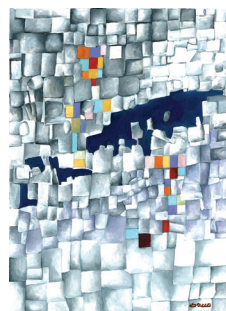
I crediti assegnati sono **6**

### CONSIGLIO DIRETTIVO AIP LAZIO 2011- 2014

L. Bartorelli Presidente AIP Lazio  
F.Giubilei Vicepresidente  
M. Turno Past President  
A.Tognetti Segretaria  
M.I. Cozzolino Consigliere  
M. Musicco Consigliere

Si desidera ringraziare per il contributo fornito:

BRACCO  
CARIRI  
ELI LILLY  
FB HEALTH  
JANSSEN-CILANG  
LUNDBECK  
NOVARTIS



Si ringrazia l'artista

**Francesco Sacco**

per la gentile concessione delle immagini  
in copertina



ASSOCIAZIONE  
ITALIANA  
PSICOGERIATRIA

con il patrocinio del Comune di Rieti

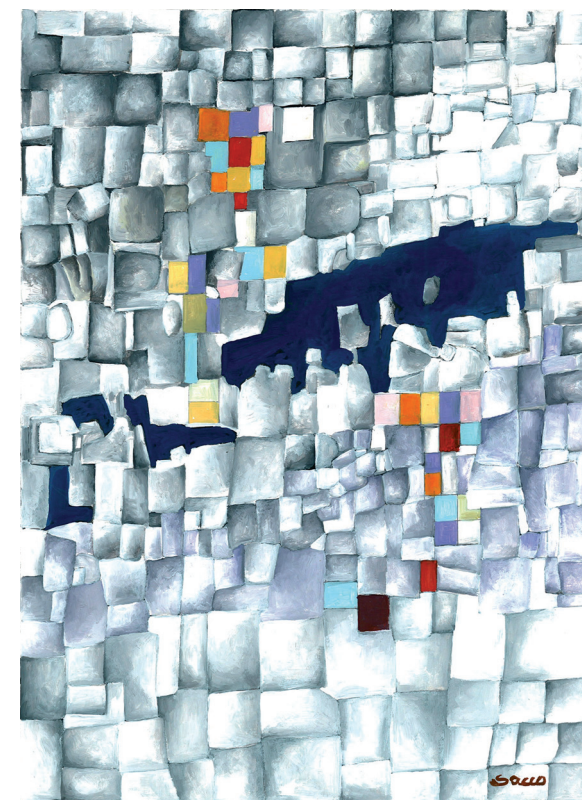


Associazione Bruno Salvatore



ASSOCIAZIONE  
ITALIANA  
PSICOGERIATRIA

## CORSO REGIONALE AIP LAZIO



## LA PREVENZIONE DELLA DEMENZA: UNA IPOTESI REALISTICA?

RIETI 9-10 Marzo 2012

**9 MARZO**

**ore 15.00**

Apertura dei lavori

MARCO TRABUCCHI (*Presidente AIP*)  
ALESSANDRO STEFANINI

**I SESSIONE**

**DALLA NORMALITÀ ALLA DEMENZA**

Moderatori: MASSIMO MUSICCO  
FRANCESCO ORZI

**ore 15.20**

Epidemiologia dei disturbi cognitivi e comportamentali

MICAELA SEPEMONTI

**ore 15.40**

Il concetto di “brain reserve”  
e “cognitive reserve”

CARLO BLUNDO

**ore 16.00**

Depressione e Demenza

LUIGI GUERISOLI

**ore 16.20**

L'importanza della componente vascolare  
nel deterioramento cognitivo

ANNA ROSA CASINI

**ore 16.40**

Discussione

**ore 16.50**

Pausa

**II SESSIONE**

**LO STADIO PRE-CLINICO  
DELLA MALATTIA DI ALZHEIMER**

Moderatori: GIUSEPPE SANCESARIO  
ALESSANDRO STEFANINI

**ore 17.00**

MCI: un costrutto ancora attuale

CAMILLO MARRA

**ore 17.20**

Il pattern cognitivo e comportamentale

GIANFRANCO SPALLETTA

**ore 17.40**

L'uso dei marcatori diagnostici

ALESSANDRO MARTORANA

**ore 18.00**

Discussione

**ore 18.15**

Moderatori: VANNI RONDISVALLE  
LUISA BARTORELLI

**“L'ARTE INCONTRA L'ALZHEIMER:  
CINEMA E LETTERATURA”**

**10 MARZO**

**III SESSIONE**

**LA PREVENZIONE PRIMARIA E SECONDARIA  
NELLA MALATTIA DI ALZHEIMER**

Moderatori: MASSIMILIANO PRENCIPE  
FRANCO GIUBILEI

**ore 9.20**

I fattori di rischio vascolari e gli stili di vita

WALTER GIANNI

**ore 9.40**

La terapia farmacologica

FRANCO GIUBILEI

**ore 10.00**

La terapia non farmacologica

LUISA BARTORELLI

**ore 10.20**

Le nuove prospettive terapeutiche

GIUSEPPE BRUNO

**ore 10.40**

Discussione

**ore 10.50**

Pausa

**IV SESSIONE**

**LA PREVENZIONE NELLA COMORBIDITÀ  
E NELLE COMPLICANZE**

Moderatori: LUISA BARTORELLI  
GIOVANNI CAPOBIANCO

**ore 11.00**

Cadute e traumi

PATRIZIA MONINI

**ore 11.20**

Malnutrizione

MARIMA IMMACOLATA COZZOLINO

**ore 11.40**

Epilessia

SABINA RONCACCI

**ore 12.00**

Disturbi comportamentali

MARCELLO TURNO

**ore 12.20**

L'importanza del caregiver

MARIA CARLA MASSIMETTI

**ore 12.40**

DISCUSSIONE e CONCLUSIONI

**QUESTIONARIO DI VERIFICA**